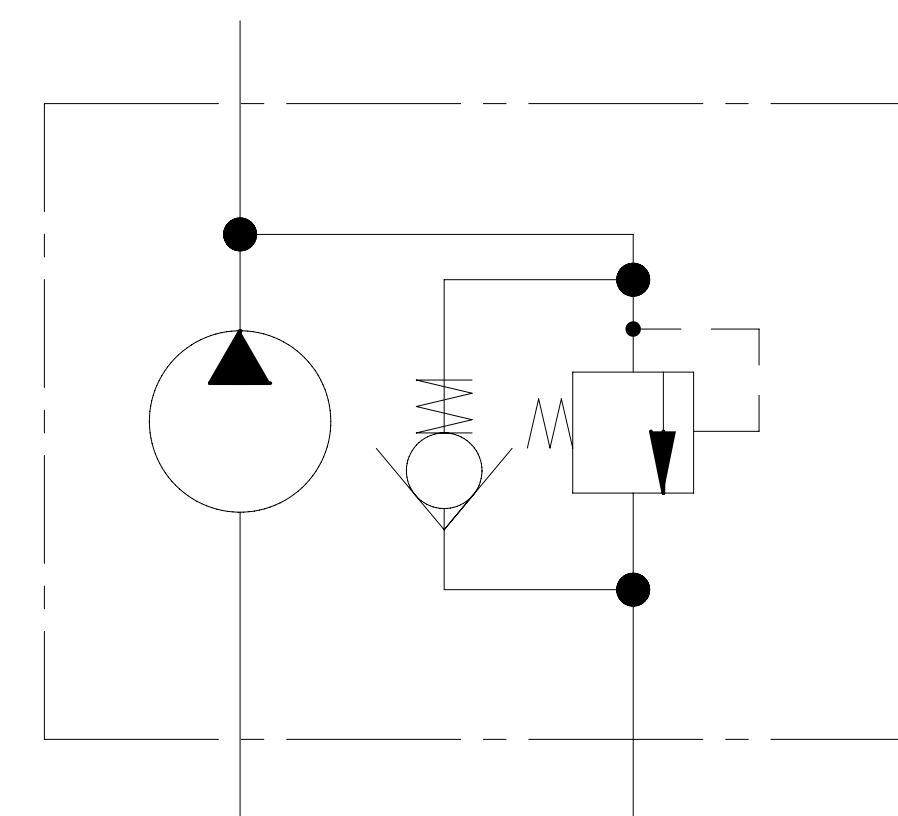
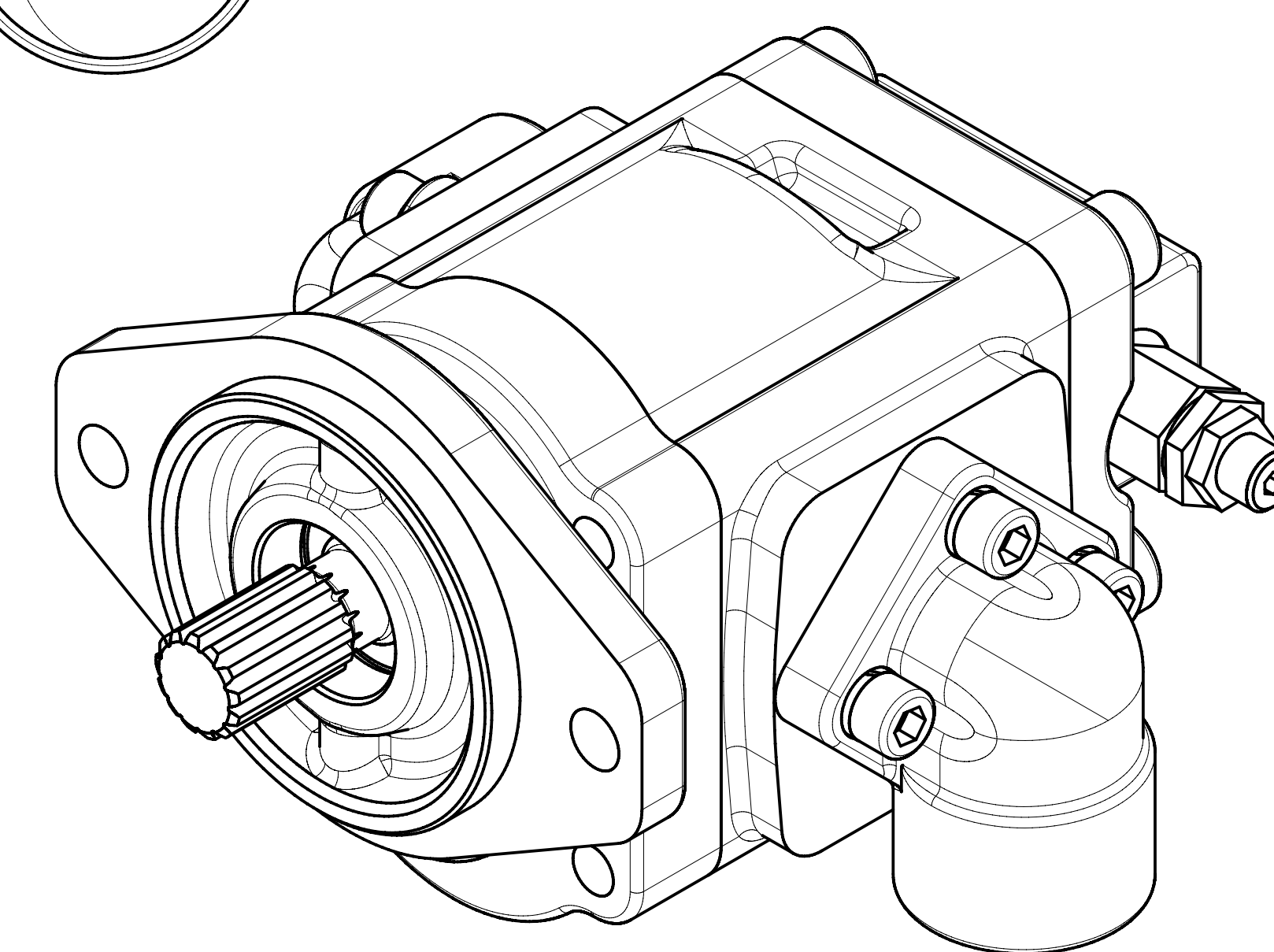
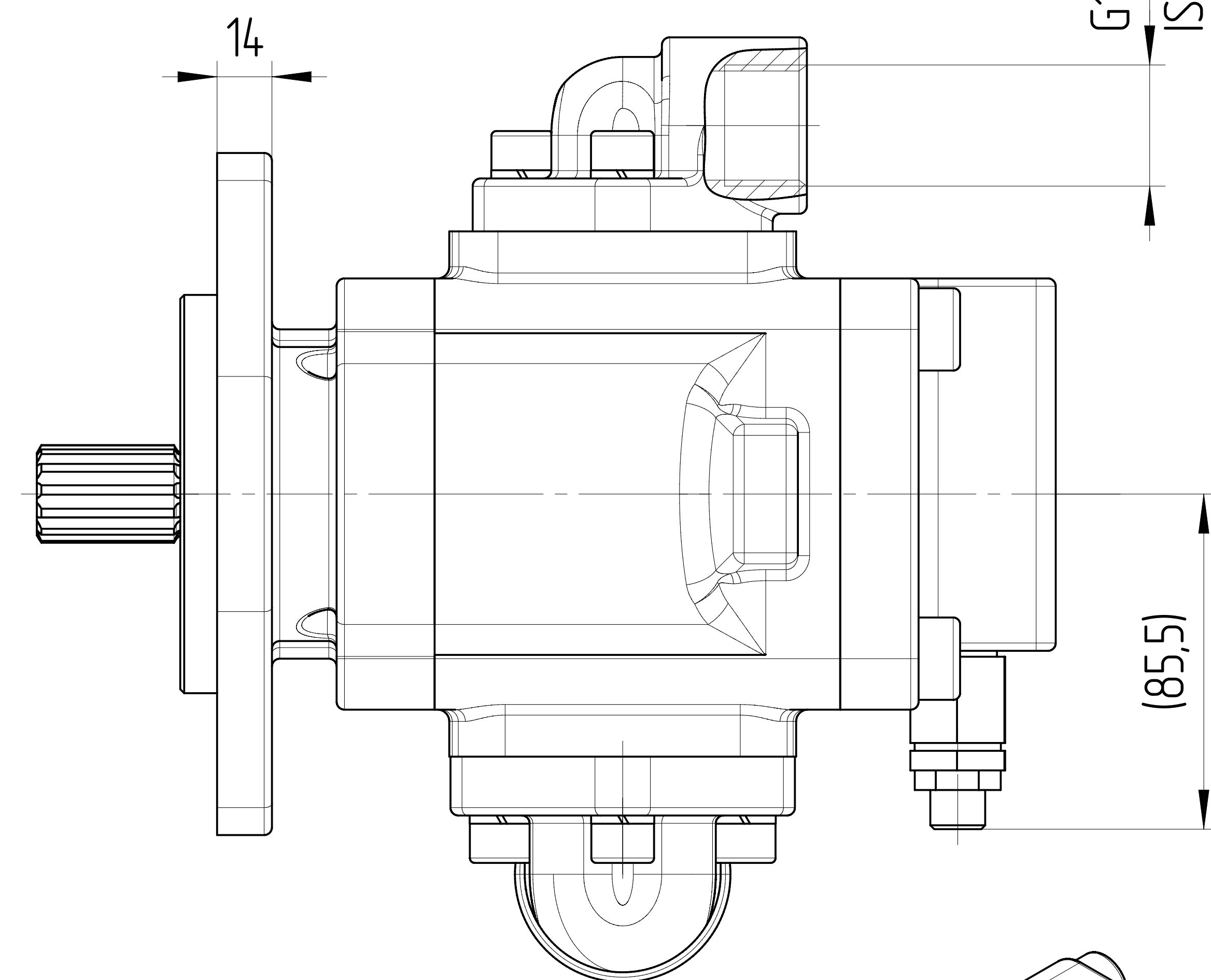
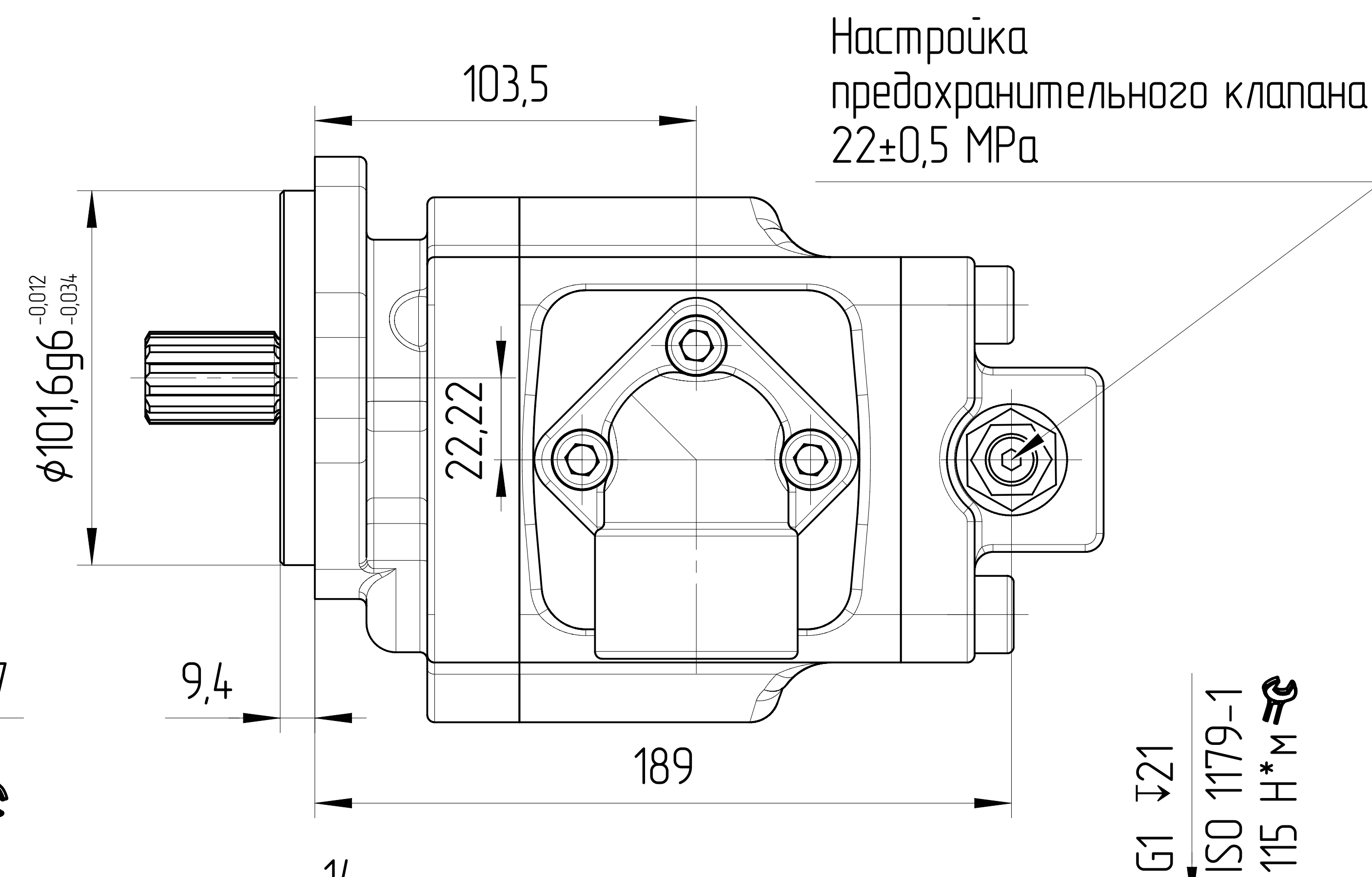
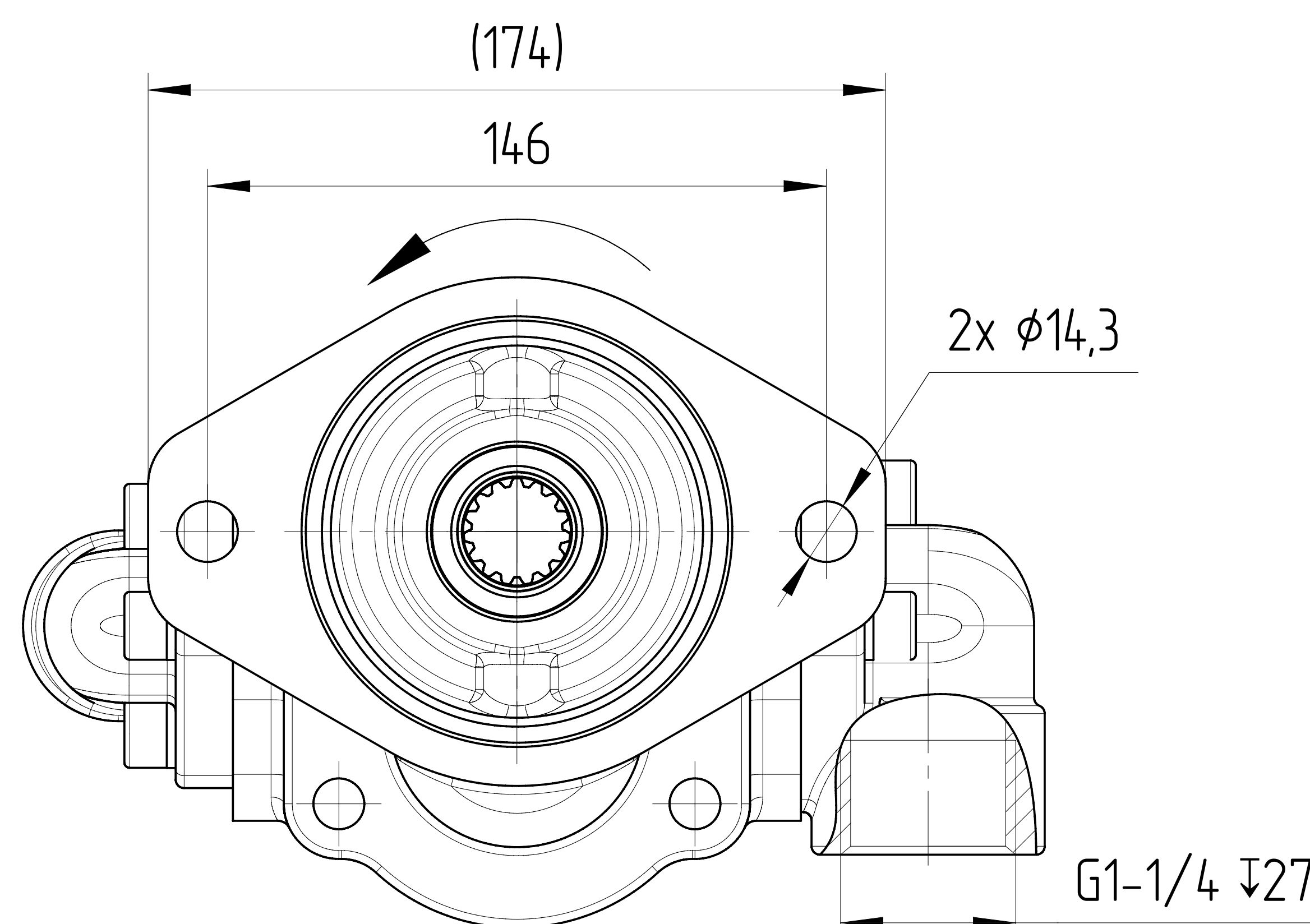
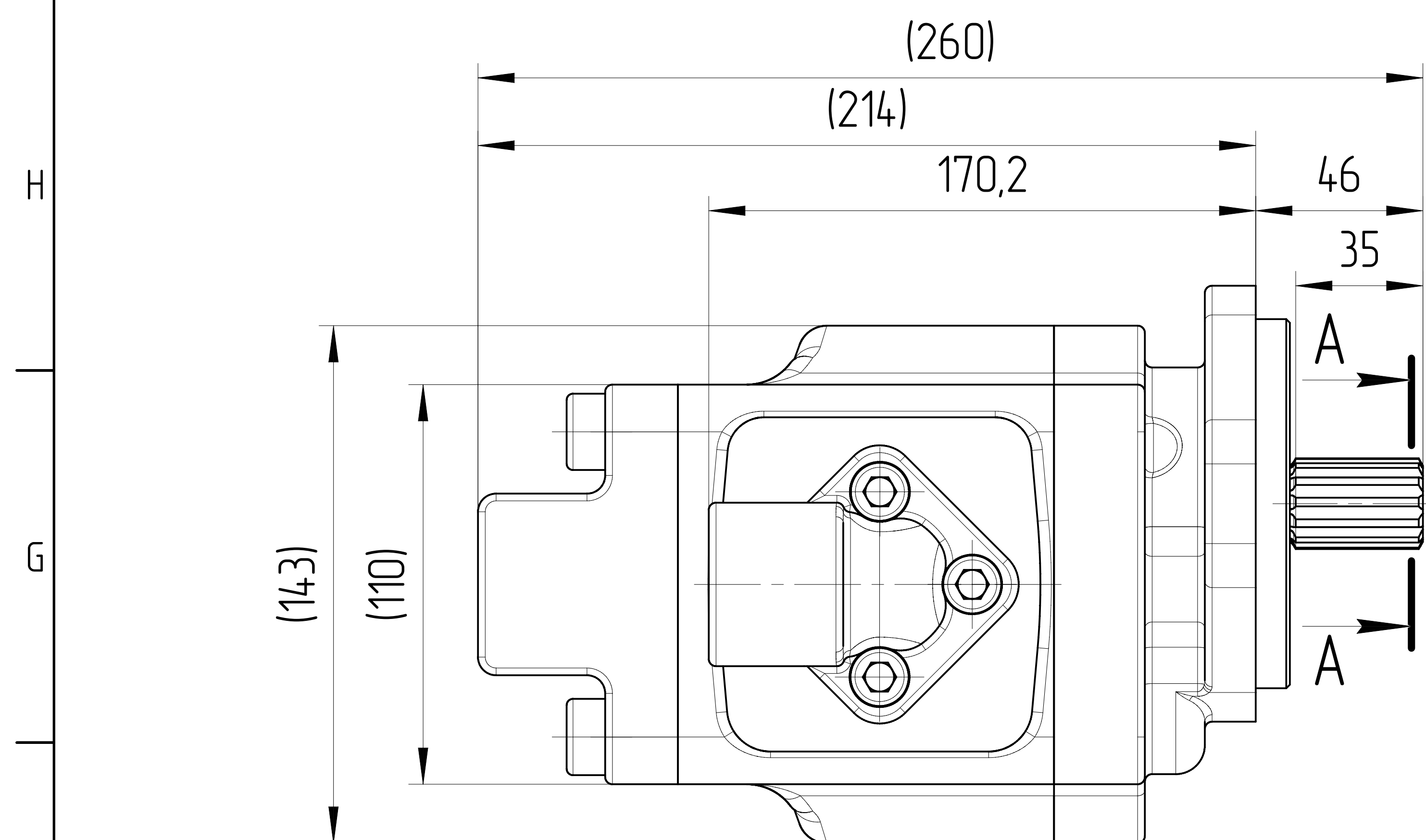


ПМА	Ред. 1	Чертеж переработан по стандарту JSF Россия	18.01.2023
ПМА	Ред. 2	Обновлены спецификации код заказа	02.03.2023
ПМА	Ред. 3	Сокращена маркировка, изменен формат отписания и таблицы	24.06.2025
МЕМ	Ред. 4	Изменена маркировка, внесены коррективы в оформление	09.12.2025





ХАРАКТЕРИСТИКИ СИСТЕМЫ

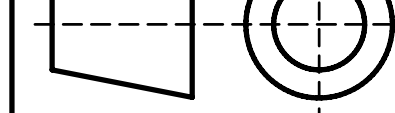

РАБОТА НА МАКСИМАЛЬНЫХ ПАРАМЕТРАХ (ОБОРОТОВ, ДАВЛЕНИЯ, ТЕМПЕРАТУРЫ)
ДОЛЖНА БЫТЬ СОГЛАСОВАНА С ИНЖЕНЕРАМИ ГИДРОДРАЙВ. ЛЮБУЮ НЕ УКАЗАННУЮ
НА ЧЕРТЕЖЕ ИНФОРМАЦИЮ СЛЕДУЕТ ИСКАТЬ В КАТАЛОГЕ / РУКОВОДСТВЕ
ПО ЭКСПЛУАТАЦИИ СООТВЕТСТВУЮЩИХ СЕРИИ ИЛИ В ПАСПОРТЕ ИЗДЕЛИЯ

ЦВЕТ	ЧЕРНЫЙ	RAL 9005
САЛНИК ВАЛА [bar]	МИН	-0,3
	МАКС	+1,3
МАТЕРИАЛ УПЛОТНЕНИЙ	ФКМ (Ф.КАУЧУК)	
ТЕМПЕРАТУРА ОКРУЖАЮЩЕЙ СРЕДЫ [°C]	МИН (ХОЛОДНЫЙ СТАРТ)	-40
	МАКС	+70
ТЕМПЕРАТУРА РАБОЧЕЙ СРЕДЫ [°C]	МИН	-26
	ПОСТОЯННЫЙ	ОТ 0 ДО +100
	МАКС	+120
ОБЪЕМНЫЙ КПД	НЕ МЕНЕЕ	0,92
ПОЛНЫЙ КПД	НЕ МЕНЕЕ	0,80
ТОНКСТЬ ФИЛЬТРАЦИИ [мкм]	НОМИНАЛЬНАЯ	25
МОМЕНТ ВРАЩЕНИЯ ВЕДУЩЕГО ВАЛА [Н*м]	НЕ БОЛЕЕ	423

О. НАИМЕНОВАНИЕ ДЛЯ ЗАКАЗА: НАСОС ШЕСТЕРЕННЫЙ
GHD1-55L-S03D15-SG06G05-V034D (22080A15VLV)

1. НА ЧЕРТЕЖЕ ИЗОБРАЖЕН НАСОС ЛЕВОГО ВРАЩЕНИЯ. ДЛЯ НАСОСА ПРАВОГО ВРАЩЕНИЯ ПОРТЫ ВХОДА И ВЫХОДА МЕНЯЮТСЯ МЕСТАМИ. ПРЕДОХРАНИТЕЛЬНЫЙ КЛАПАН РАСПОЛАГАЕТСЯ С ПРОТИВОПОЛОЖНОЙ СТОРОНЫ НАСОСА
2. НАПРАВЛЕНИЕ ВРАЩЕНИЯ ОПРЕДЕЛЯЕТСЯ ПРИ ВЗГЛЯДЕ НА НАСОС СО СТОРОНЫ ВАЛА – НАСОС МОЖЕТ ИСПОЛЬЗОВАТЬСЯ ТОЛЬКО ПРИ ДАННОМ НАПРАВЛЕНИИ ВРАЩЕНИЯ.
3. АКСИАЛЬНЫЕ И РАДИАЛЬНЫЕ НАГРУЗКИ НА ВАЛУ ИЗДЕЛИЯ НЕДОПУСТИМЫ.
4. НЕОКРАШЕННЫЕ ПОВЕРХНОСТИ ПОКРЫВАЮТСЯ АНТИКОРРОЗИЙНЫМ ПРЕДОХРАНЯЮЩИМ СПРЕЕМ. НА ПОРТЫ СТАВЯТСЯ ЗАГЛУШКИ. КОНЕЦ ВАЛА ЗАЩИЩЕН ПЛАСТИКОВОЙ ЗАГЛУШКОЙ, ПРЕДОХРАНЯЮЩЕЙ ВАЛ ОТ МЕХАНИЧЕСКИХ ПОВРЕЖДЕНИЙ. ЗАГЛУШКИ ДЕМОНТИРУЮТСЯ ВРУЧНУЮ.
5. ИСПЫТАНИЯ ВЫХОДНОГО КОНТРОЛЯ ПРОИЗВОДЯТСЯ ПРИ ДАВЛЕНИИ 200 БАР И СКОРОСТИ ВРАЩЕНИЯ 1500 ОБ/МИН.

А	55	220	350÷3000	ПРОТИВ ЧАСОВОЙ СТРЕЛКИ		GHD1-55L-S03D15-SG06G05-V034D	2208A15VLV
	55	220	350÷3000	ПО ЧАСОВОЙ СТРЕЛКЕ		GHD1-55R-S03D15-SG06G05-V034D	2208A15VRV
	РАБОЧИЙ ОБЪЕМ [см³]	МАКС. ПРОДОЛЖ. ДАВЛЕНИЕ [бар]	СКОРОСТЬ ВРАЩЕНИЯ [об/мин]	НАПРАВЛЕНИЕ ВРАЩЕНИЯ [-]	ЧЕРТЕЖ НОМЕР	КОД ЗАКАЗА	

ISO-E				Материал		Длина		Дата		Подпись		Лист номер	Код заказа																						
												001	СМ. ТАБЛИЦУ																						
Общий параметр шероховатости поверхности: Ra (μm)				Разработ		Дата		Производство																											
Максимальное округление немаркированных краёв и переходов: R0.5 (0.5x45)				Утвердил Marie Horák		Дата 25.08.2022																													
Общие допуски согласно ISO 2768 Класс точности: m				Материал BЧ40		ГАБАРИТНЫЙ ЧЕРТЕЖ																													
Точности для размеров, не указанные на чертеже, в соответствии с ISO 2768-mS				Масса [kg]		Масштаб 1:2		Вид продукта НАСОС ШЕСТЕРЕННЫЙ																											
<table><tr><td>>0.5</td><td>>3</td><td>>6</td><td>>30</td><td>>120</td><td>>400</td><td>>1000</td><td>>2000</td></tr><tr><td><-3</td><td><-6</td><td><-30</td><td><-120</td><td><-400</td><td><-1000</td><td><-2000</td><td></td></tr><tr><td><0.1</td><td><0.1</td><td><0.2</td><td><0.3</td><td><0.5</td><td><0.8</td><td><1.2</td><td><2.0</td></tr></table>				>0.5	>3	>6	>30	>120	>400	>1000	>2000	<-3	<-6	<-30	<-120	<-400	<-1000	<-2000		<0.1	<0.1	<0.2	<0.3	<0.5	<0.8	<1.2	<2.0	ГАП - dff		Этот чертёж является интеллектуальной собственностью JSE Group. Без разрешения официального представителя его нельзя копировать, воспроизводить или предоставлять третьим лицам. Все права защищены.					
>0.5	>3	>6	>30	>120	>400	>1000	>2000																												
<-3	<-6	<-30	<-120	<-400	<-1000	<-2000																													
<0.1	<0.1	<0.2	<0.3	<0.5	<0.8	<1.2	<2.0																												
								A2																											