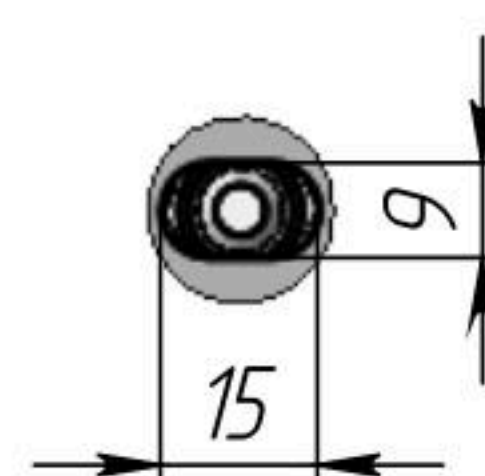


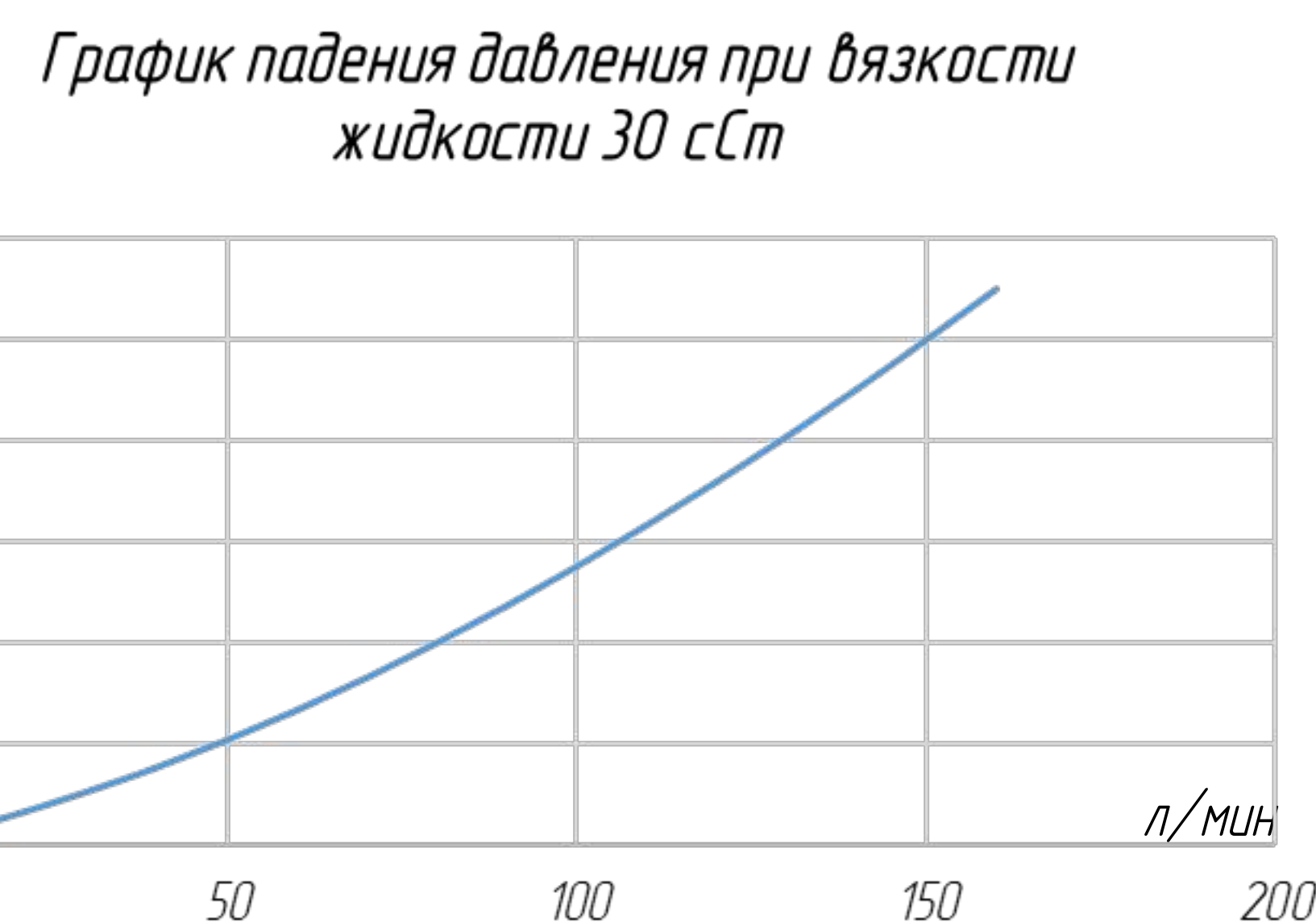
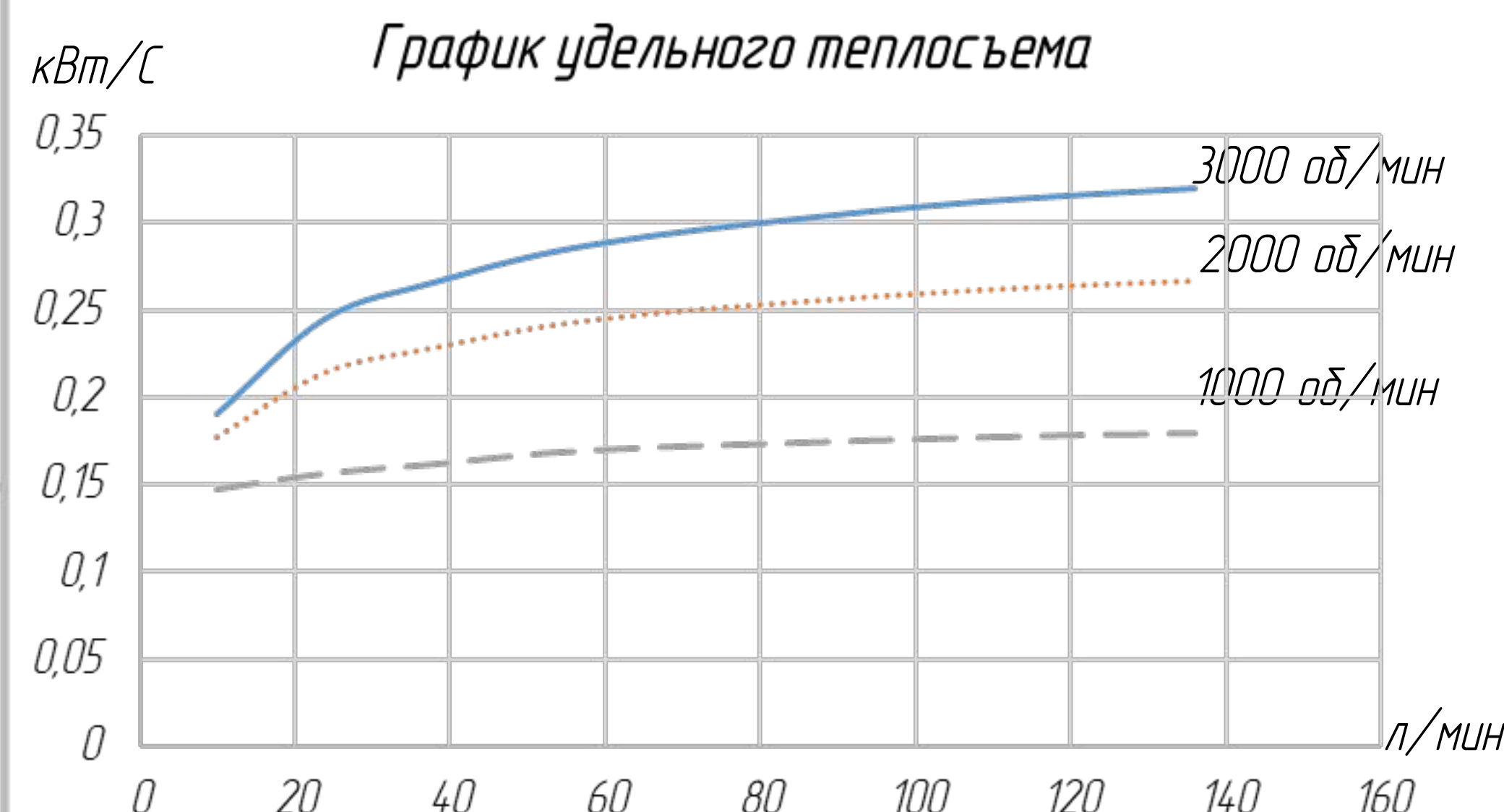
Д (1 : 2)
4 места



Технические характеристики маслоохладителя

1. Пропускная способность радиатора 120 л/мин.
2. Емкость маслоохладителя - 1,85 л.
3. Площадь рассеивания тепла радиатора - 4,6 м².
4. Объем гидромотора - 22,8 см³.
5. Минимальная скорость вращения гидромотора - 1000 об/мин.
6. Максимальная скорость вращения гидромотора - 3500 об/мин.
7. Максимальная потребляемая мощность крыльчатки при скорости вращения 3000 об/мин - 750 Вт.
8. Направление потока воздуха тип-А (всасывание).
9. Аварийный клапан на сброс давления свыше 6 бар.
10. Давление в сливной линии не должно превышать 15 бар.

Технические требования
Все размеры для справок.



М02.К.ГМ.П.И-22.750.3.А-8.00

Маслоохладитель
с гидромотором

Лит.	Масса	Масштаб
	-	1:5
Лист 1	Листов 2	

Изм.	Лист	№ докум.	Подп.	Дата
Разраб.		Ульябаев		
Проб.				
Т. контр.				
Н. контр.				
Утв.		Исхаков		

Шифр:

Копировал